

英国 Rako 瑞科-WRB100 无线信号扩展器接线设置指南

概述：

Rako-WRB100 无线信号扩展器用于扩展 Rako 系统的无线 RF 信号，如果 Rako 信号传输距离过远，那么中间需要安装一个无线信号扩展器，使得 Rako 信号传输达到一个更远的距离，无线信号扩展器在中间起到了一个信号放大的作用。无线信号扩展器可以扩展 Rako 有线系统和无线系统。



系统搭建图例：



技术参数：

供电：12V DC 独立供电，RJ11 或科龙端口从总线取电
连接端口：12VDC 圆形电源插孔，RJ11 端口，8 路科龙端口
通讯方式：Rakom 射频编码 433.9MHz
尺寸：172x46x40mm

一、 Rako-WRB100 无线信号扩展器的接线和安装

- 1、 准备工作: 安装前须切断电源以避免造成电击。有线系统扩展无线信号时, RJ11、8 路科龙端子或者 12VDC 供电。无线系统扩展时, 使用 12VDC 供电。

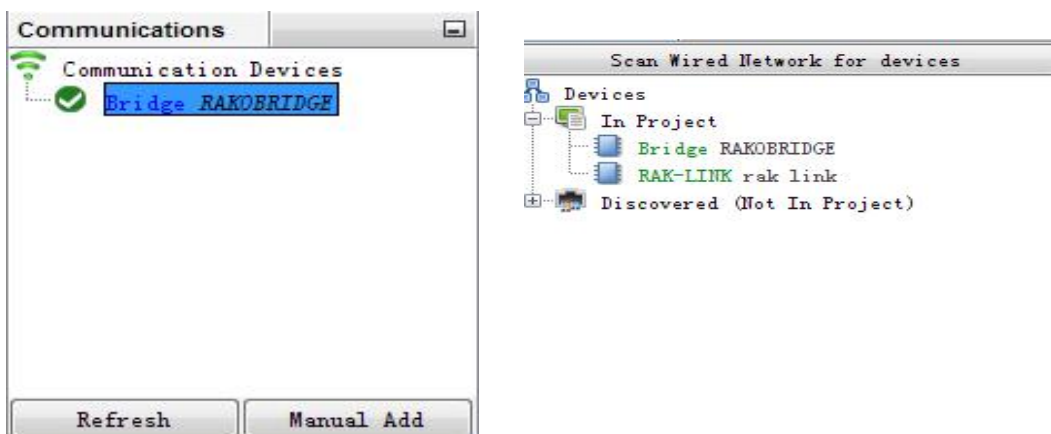


- 2、 模块安装: 取下产品背面的安装支架, 将背板用 2 颗螺钉固定在墙面上, 将模块直接卡在支架上即可。



二、 将 Rako-WRB100 无线信号扩展器加入 Rako 系统中

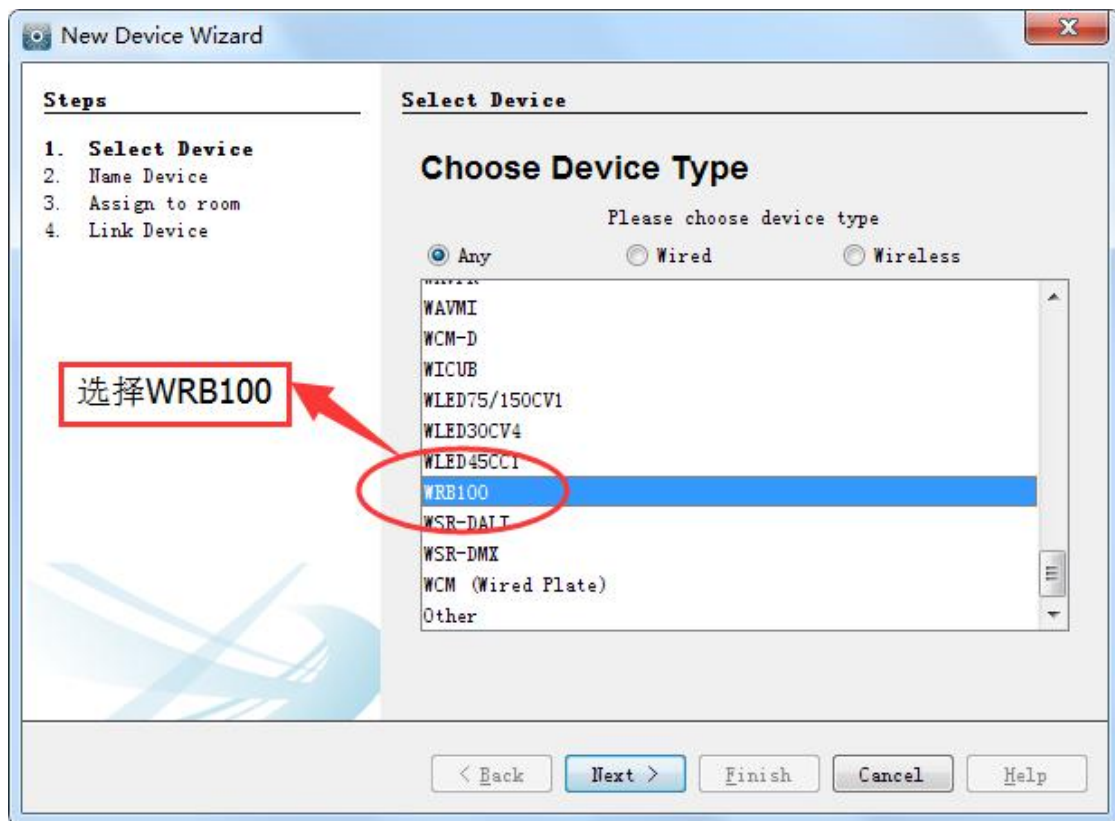
- 1、 无线系统中, 确保设置电脑与 RA-BRIDGE 已经正常通讯; 有线系统中, 确保设置电脑与 WA-BRIDGE 和 RAK-LINK 已经正常通讯



- 2、长按 WRB100 设备设置按钮直至 LED 指示灯闪烁松开，并保持在松开时 LED 灯是闪烁状态，此时 WRB100 进入编程状态；



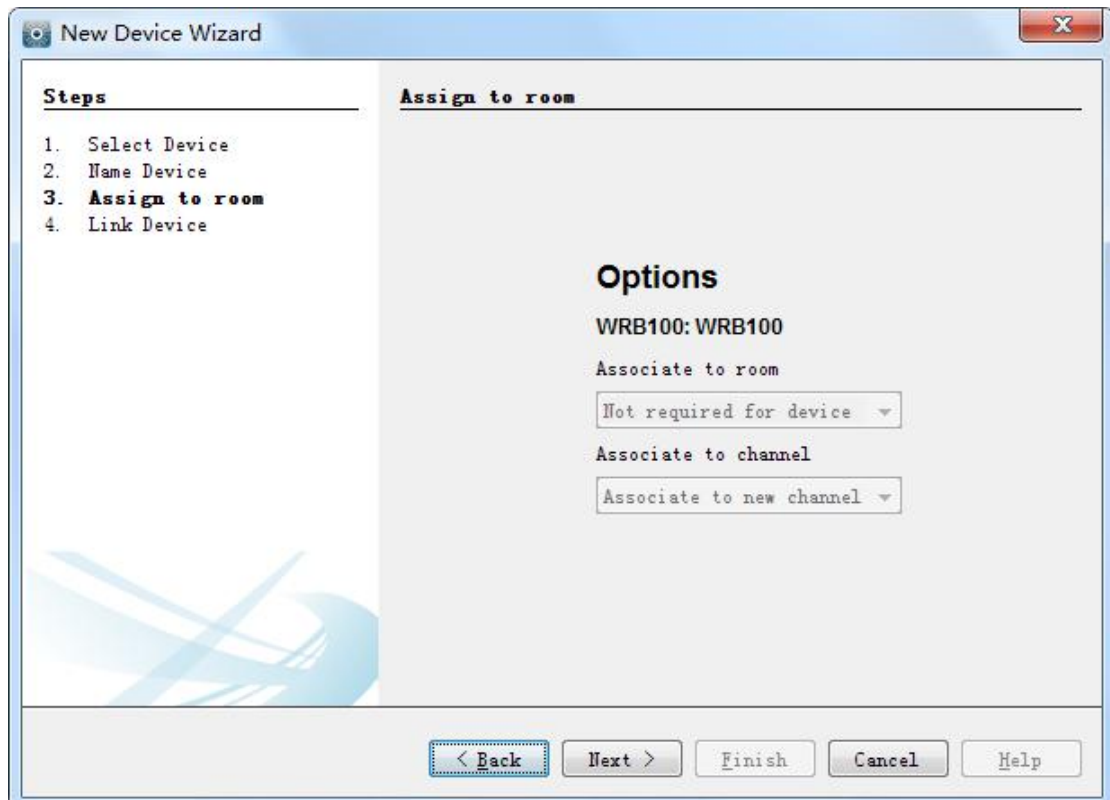
- 3、添加 WRB100，点击添加设备，选择 WRB100，点击下一步。



4、填写设备名称，可以命名为自己喜欢的名字，设置好了点击下一步。



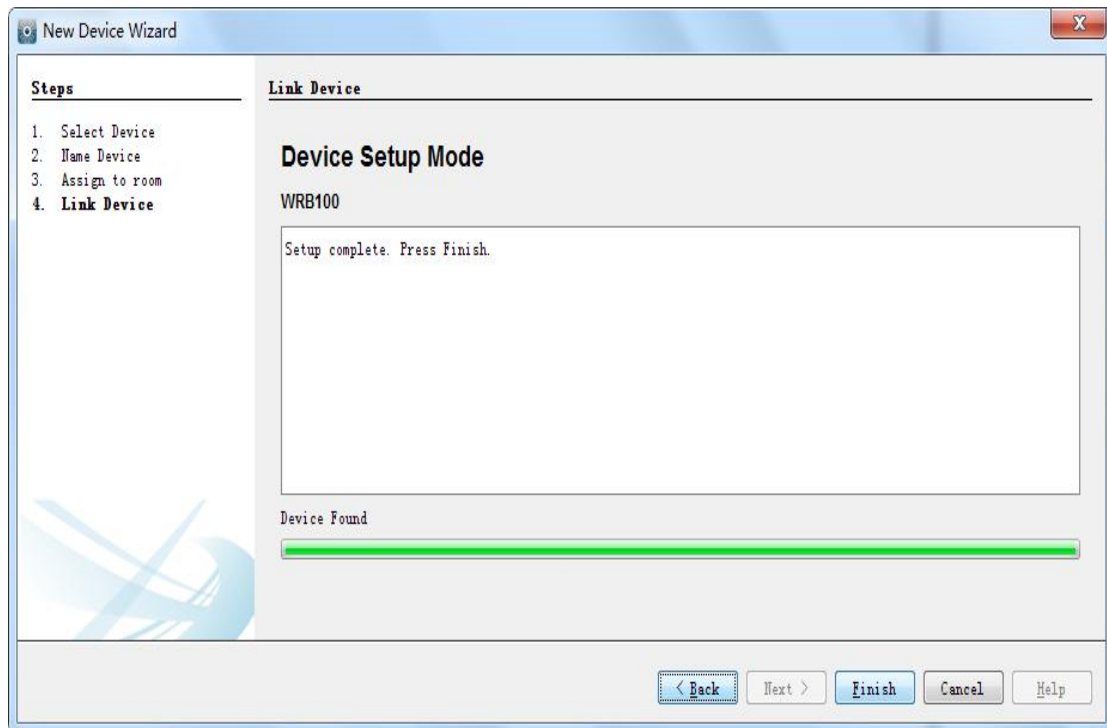
5、由于 WRB100 不需要分配房间，所以房间名和通道呈现灰色。直接点击下一步。



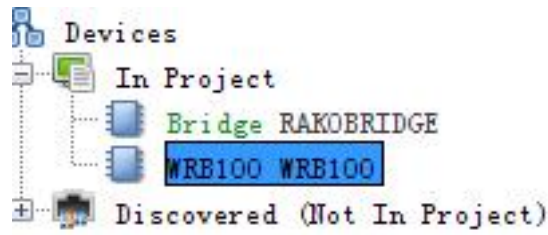
6、在无线系统中，确保设置按键灯闪烁，点击“Use in wireless mode”按钮，然后点完成。



7、在有线系统中，确保设置按键灯闪烁，可以直接点完成。



8、此时 WRB100 无线扩展模块已经接入到系统中了，我们可以在更远的距离添加无线模块了。



常见问题：

- 1、 如果无法认证，请确认此设备处于编程模式，LED 指示灯处于闪烁状态
- 2、 长按设置按钮进入编程状态时，指示灯开始闪烁时不要立即松手，继续维持长按 5 秒钟左右再松手，以免立即松手时指示灯熄灭无法进入编程模式